

# VOLETS BATTANTS À **LAMES VERTICALES 32MM** À **PENTURES ET CONTRE-PENTURES** EN BOIS

Volet battant en bois à lames verticales, décor pentures et contre-pentures.

Fabriqué en France en sapin du nord certifié PEFC ou en mélèze, aux dimensions standard ou sur mesure, et livrable au choix en bois brut **ou finition traité IFH, impression blanche (sur IFH), laque couleur, lasure ton bois.**



Besoin de conseils pour la pose et le choix des quincailleries, besoin d'aides techniques ?

## Caracteristiques

### >ESSENCE

Sapin blanc du nord certifié PEFC Epicéa de Scandinavie.  
Mélèze

### >DIMENSIONS

Epaisseur du vantail : **32 mm**  
Largeur des lames verticales de rives: ajustable en fonction de la largeur du vantail  
Largeur des lames adjacentes aux lames de rives : **65mm ou 90 mm** en fonction de la largeur du vantail  
Largeur des autres lames verticales : **90 mm**  
Diamètre des pentures : **14 mm**  
Fixation des pentures : **3 vis**  
Largeur du battement : **55 mm** (recouvrement 25 mm)

### >PERFORMANCES

Eligible au Crédit d'Impôt pour la Transition Energetique : **CITE** (30%)  
Valeur delta : **0.33 m²k/w**  
Classe de résistance aux vents : **classe 5**  
Produit respectant les normes **CE**

### >GARANTIES

## ACCESSOIRES MATIÈRES FINITIONS

### TRAITEMENT FH

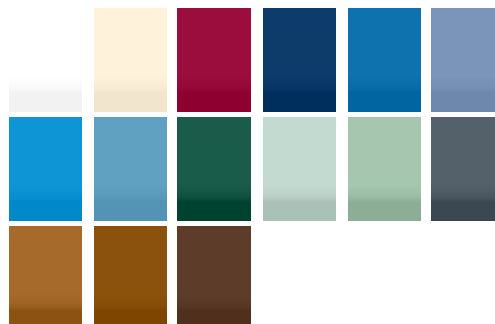
impression transparente ton paille, fongicide et hydrofuge.  
prépare le volet pour une lasure.

### IMPRESSION BLANCHE

impression blanche, fongicide et hydrofuge. prépare le volet pour un laquage.

### LAQUAGE COLORIS UNIS (15 COLORIS AU CHOIX)

impression d'accrochage, fongicide et hydrofuge + 2 couches de laque



les peintures appliquées en usine sur nos volets bénéficient d'une garantie "bonne tenue" selon la norme nft36-001, pour une durée de 5 ans.

FINITION LASURE TON BOIS (4 TEINTES AU CHOIX)

Nos menuiseries satisfont / répondent aux conditions techniques définies dans la norme NF-EN 13659. Sous réserve du respect des recommandations NFDTU 34.4, notamment en matière de stockage des produits finis, de protection des bois et de pose des menuiseries, F.VI garantit ses productions contre les vices cachés et les défauts de fabrication conformément à la législation en vigueur.

**Le délai de garantie de 2 ans court à compter du jour où les produits quittent nos entrepôts.**

La garantie cesse dès que le matériel est modifié ou utilisé de manière anormale. De ce fait, notre garantie ne s'applique pas aux vices dont la cause est postérieures à la date du départ de nos ateliers en cas de modification, de mauvais entretien, de mauvaise utilisation ou de réparations mal faites ainsi qu'en cas de non respect des précautions de pose.

Cette garantie ne s'applique pas aux vices apparents ou défauts de conformité n'ayant pas fait l'objet de réserves détaillées lors de la livraison.



**>OPTIONS**

**Emboîture** de 37mm, dans la même essence que le volet, sur la partie haute pour éviter les infiltrations d'eau entre les lames. Pas d'emboiture pour les volets cintrés ou à cintrer.

**Cintrage** du volet en usine ou sur chantier de 5 mm à 450 mm maxi

**Penture variTECH en aluminium**

**Serrure 3 points**

**Quincaillerie de pose** en fourniture (Gond, Arrêts, Butées)

**Motorisation**

**Vantaux inégaux**

**RAL Spéciaux : 213 teintes supplémentaires**

**Conception de pose** en tableau, en feuillure, en applique

**Modification du nombre de barres**

**>COTES DE FABRICATION (COTES EXÉCUTION)**

**Hauteur mini : 590 mm - Hauteur maxi : 2990 mm**

Configuration	Largeur exécution en mm
1 vantail	272 à 1 002
2 vantaux	544 à 2 004
2 vantaux repliables	592 à 1 224
3 vantaux repliables	864 à 1 834
4 vantaux repliables	1 184 à 2 384

**>ASSEMBLAGE DES COMPOSANTS BOIS**

Lames assemblées par rainure et languette.

Panneaux tringlés par clés métalliques pour la stabilité et la rigidité du volet :

2 tringles ou 3 tringles à partir d'une hauteur de 1740 mm.

**>COMPOSITION DU VOLET (COTES EXÉCUTION)**

2 pentures et 2 contre-pentures **jusqu'à une hauteur de 1 739 mm**

3 pentures et 3 contre-pentures **à partir d'une hauteur de 1 740 mm**

Espagnolette ronde en acier zinguée noire ajustable en hauteur.

Pentures droites noires à bout queue de carpe diamètre 14 ou 16 mm. Réducteur de gond pour diamètre inférieur à 14 mm.

Fixation des pentures par Vis à douille acier noir.

Battement rapporté et vissé sur les volets en 2,3 ou 4 vantaux.

Pas de battement pour volet 1 vantail et 2 vantaux repliables.

**CES VOLETS EXISTENT AUSSI EN..**

---



VOLETS BATTANTS 30mm à  
PENTURES ET  
CONTRE-PENTURES *en*  
ALUMINIUM  
EN SAVOIR PLUS



VOLETS BATTANTS 27mm à  
PENTURES ET  
CONTRE-PENTURES *en* BOIS  
EN SAVOIR PLUS



VOLETS BATTANTS 27mm à  
PENTURES ET  
CONTRE-PENTURES *en* PVC  
EN SAVOIR PLUS